

Entretien des coteaux du Montmorélien

Fiches Techniques De Gestion



La démarche Natura 2000 sur le Montmorélien

Afin de préserver la richesse et la diversité biologique de l'Europe, l'Union Européenne adoptait le 21 mai 1992, la **directive « Habitats »** visant à coordonner les politiques d'intervention des Etats membres en faveur de la protection de la nature. Des sites d'intérêt communautaire ont ainsi été inventoriés suivant leur rareté et leur priorité de conservation.

C'est par la richesse biologique de ses coteaux que le site « les coteaux du Montmorélien », ensemble d'une quarantaine de petits coteaux calcaires, a été classé en site Natura 2000. Un **document d'objectifs (DOCOB)** a ensuite été rédigé en concertation avec les acteurs locaux afin de définir des mesures de gestion nécessaires à la préservation des espèces et habitats d'intérêts communautaires de ce site Natura 2000.

Les actions validées au travers de ce document ne peuvent concrètement s'engager que sur la base de contrats volontaires (**Contrats Natura 2000**) signés entre les propriétaires et l'Etat. Selon le cas, le contrat déterminera, en cohérence avec le DOCOB, les engagements de chacun des signataires ainsi que les règles à respecter par chacun d'eux pour la bonne mise en œuvre des actions choisies.



Pourquoi des fiches techniques de gestion ?

Une pelouse sèche est un milieu ouvert dont les formations végétales herbacées sont basses et essentiellement composées de plantes vivaces et pauvres en arbres et arbustes. Les pelouses restent des témoins des **pratiques agricoles ancestrales** et font partie intégrale du paysage agricole. Sur le territoire Sud Charente, les pelouses sèches sont situées sur les coteaux calcaires souvent en orientation sud.

La disparition des pratiques traditionnelles d'entretien d'un coteau favorise son embroussaillage progressif et par conséquent la fermeture du milieu. **L'intérêt de conserver ce milieu** est multiple : à l'échelle paysagère les coteaux calcaires offrent un grain paysager original par rapport aux autres formations présentes (bois, prairies, cultures) et offrent aux espèces des corridors de dispersion. A l'échelle locale, ce milieu présente une richesse exceptionnelle : nombreuses orchidées, espèces d'insectes patrimoniales...

Des fiches techniques de gestion ont été conçues afin de mieux comprendre le cahier des charges des actions proposées dans les **contrats Natura 2000** et leurs objectifs biologiques. Ces fiches techniques s'adressent principalement aux signataires de contrats mais aussi à tout propriétaire voulant gérer son coteau de façon conservatoire.

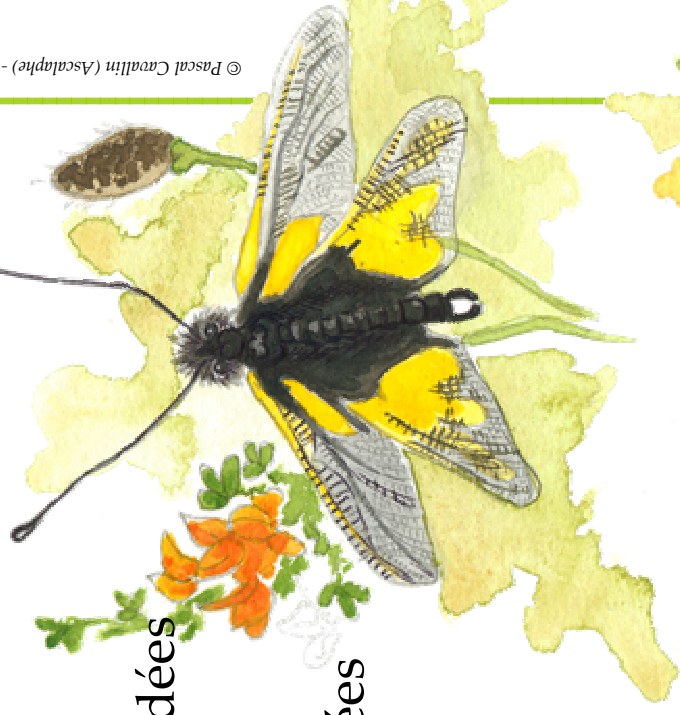


Description des habitats

 Les pelouses calcicoles denses riches en orchidées

 Les pelouses calcicoles rases riches en orchidées

 Les fourrés à genévriers



LES PELOUSES CALCICOLES DENSES RICHES EN ORCHIDÉES

Pelouses calcicoles mésophiles subatlantiques

Statut de protection : ☒ Directive Habitat Annexe I (Europe) ☒ Habitat prioritaire en France

Descriptif :

Cet habitat, aussi appelé « chaumes », se présente sous la forme de pelouses herbeuses plus ou moins denses situées sur des pentes à dénivelé parfois important, généralement exposées au sud. Le cortège végétal est varié et on y trouve notamment un nombre important d'espèces d'orchidées, ce qui confère à cet habitat son caractère prioritaire. Le calcaire marnicole des coteaux du Montmorélien présente, çà et là, des zones de suintements où se développe un remarquable faciès à choin noirâtre, caractéristique de ce territoire.



Cardoncelle



Azuré du serpolet

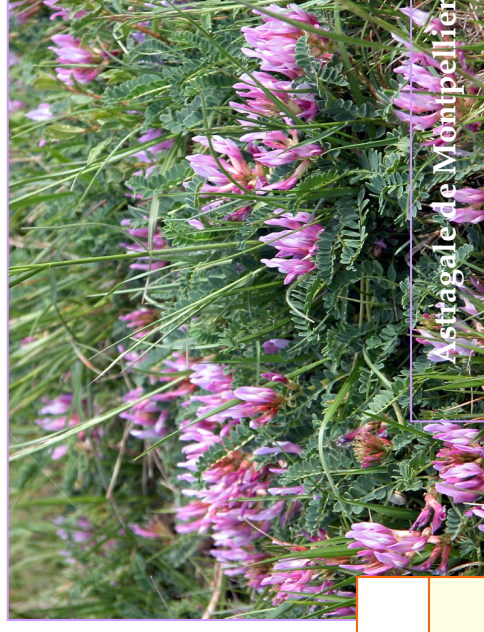


Orchis pyramidal



Quelques espèces caractéristiques :

Espèces végétales caractéristiques	Espèces animales caractéristiques
<ul style="list-style-type: none">■ Astragale de Montpellier■ Cardoncelle■ Orchis odorant■ Orchis pyramidal	<ul style="list-style-type: none">■ Alouette lulu■ Azuré du serpolet■ Empuse■ Engoulevent d'Europe■ Lézard vert■ Pie-grièche écorcheur



Facteurs favorables

- ✘ Gestion extensive par fauche ou pâturage

Facteurs défavorables

- ✘ Déprise agricole
- ✘ Embroussaillage et boisement
- ✘ Mise en culture
- ✘ Fertilisation, emploi de pesticides et d'herbicides
- ✘ Pâturage intensif
- ✘ Pratique anarchique de véhicules tout-terrain

LES PELOUSES CALCICOLES RASES RICHES EN ORCHIDÉES

Pelouses calcicoles xérophiles subatlantiques

Statut de protection : ☒ Directive Habitat Annexe I (Europe) ☒ Habitat prioritaire en France

Descriptif:

Cet habitat se présente sous la forme de pelouses rases, ne couvrant pas la totalité du sol. Il se développe sur des sols squelettiques, souvent avec de fortes pentes en exposition sud. Dans ces conditions se développe un cortège végétal composé de plantes à affinité méditerranéenne, qui supportent des températures élevées en été et ont des besoins en eau faibles. Sur les coteaux du Montmorélien, les pelouses présentent une morphologie et un cortège végétal particulier, que l'on ne retrouve que dans le Sud Charente : l'association à Stéhéline douteuse et Germandrée petit-chêne.

Cet habitat présente un intérêt floristique exceptionnel. Outre de nombreuses orchidées, on y trouve des plantes méditerranéennes en limite nord d'aire de répartition.

Lézard vert



Argyrolobe de Zanon



Ophrys jaune



Quelques espèces caractéristiques :



Espèces végétales caractéristiques	Espèces animales caractéristiques
<ul style="list-style-type: none">■ Argyrolobe de Zanon■ Immortelle des dunes■ Ophrys jaune■ Orchis odorant■ Stéhéline douteuse	<ul style="list-style-type: none">■ Alouette lulu■ Azuré du serpolet■ Empuse■ Lézard des murailles■ Lézard vert■ Pie-grièche écorcheur

Facteurs favorables

- ✘ Gestion extensive par fauche ou pâturage

Facteurs défavorables

- ✘ Déprise agricole
- ✘ Embroussaillage et boisement
- ✘ Mise en culture
- ✘ Fertilisation, emploi de pesticides et d'herbicides
- ✘ Pâturage intensif
- ✘ Pratique anarchique de véhicules tout-terrain

LES FOURRES A GENEVRIERS

Formations à genévriers des landes et pelouses calcaires

Statut de protection : Directive Habitat Annexe I (Europe) Habitat prioritaire en France

Descriptif:

Cet habitat se développe sur des pelouses calcaires semi-humides à sèches, pâturées ou en friche. Il se présente sous la forme d'un fourré plus ou moins dense dominé par le genévrier ainsi que d'autres arbustes. On le trouve généralement en lisière de boisement, où il joue le rôle de groupement de transition entre les pelouses calcaires et la chênaie pubescente. Certains coteaux du Montmorélien sont parsemés de ces arbustes piquants.

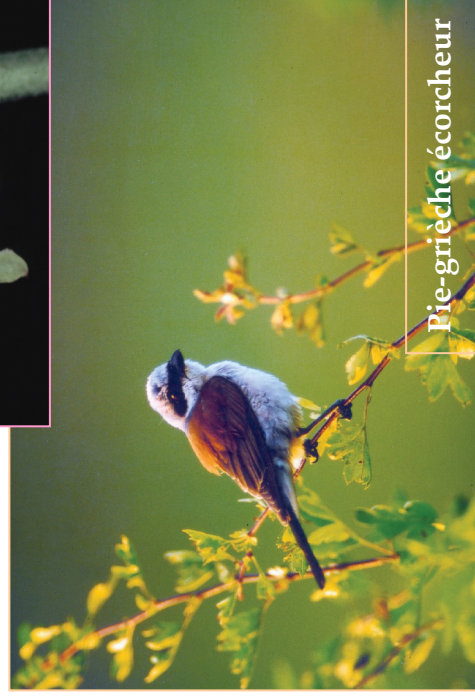


Epipactis de Müller

Photo SFO



Empuse



Pie-grièche écorcheur

Quelques espèces caractéristiques :

Espèces végétales caractéristiques	Espèces animales caractéristiques
<ul style="list-style-type: none">■ Epipactis de Müller■ Genévrier commun	<ul style="list-style-type: none">■ Alouette lulu■ Azuré du serpolet■ Circaète Jean-le-Blanc■ Empuse■ Engoulevent d'Europe■ Lézard des murailles■ Lézard vert■ Pie-grièche écorcheur



Genévrier commun

Facteurs favorables

- ✘ Pâturage extensif

Facteurs défavorables

- ✘ Embroussaillage et boisement
- ✘ Retournement, arrachage, mise en culture
- ✘ Fertilisation, emploi de pesticide et d'herbicides
- ✘ Pâturage intensif
- ✘ Pratique anarchique de véhicules tout-terrain

